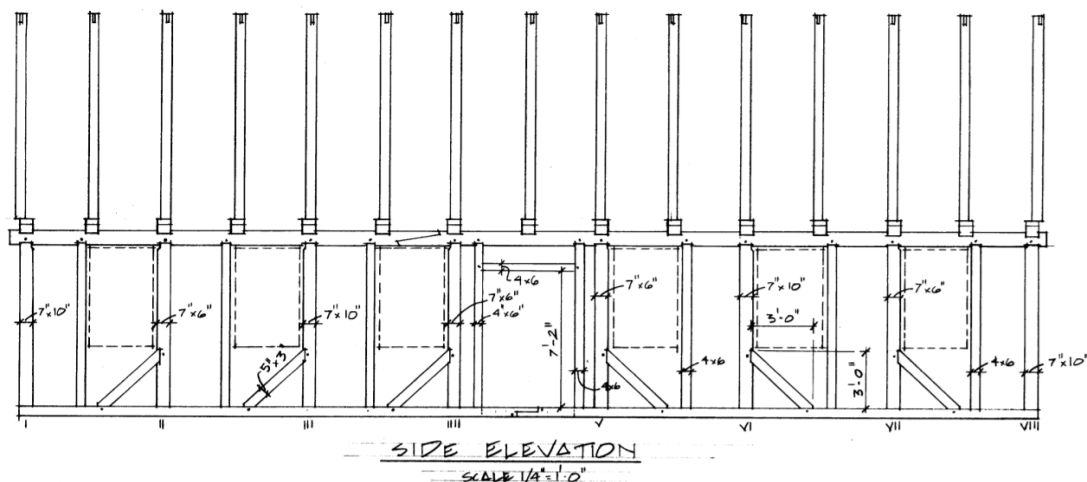


Timber frame-kurs med Jack Sobon & Neil Godden 1-6 juli 2024



Lär dig bygga stolpverkshus i amerikansk square rule-teknik.

Kursen är lämplig både för självbyggare och professionella hantverkare.

Nu ges ännu en möjlighet att gå en kurs för Jack Sobon och Neil Godden där du lär dig bygga solida stolpverksbyggnader i amerikansk square rule-teknik! Jack och Neil är två av USAs främsta timber frame-instruktörer och lysande pedagoger och har lång erfarenhet av undervisning från bl.a. Heartwood School, Hancock Shaker Village och Rocky Mountain Workshops. Jack har 40 års erfarenhet av att bygga stolpverk och har även givit ut ett flertal böcker om timber frame-byggande. Neil Godden har lång erfarenhet av timber frame-byggande i sin firma Godden Timberframes men är sedan några år chef för Timber Framers Guilds kursverksamhet på Heartwood School;

<https://www.tfguild.org/heartwood-school>

HUMMELBOS BYGGNADSVÅRD AB

RÅDGIVNING & RESTAURERING AV GOTLÄNDSKA KULTURHISTORISKA BYGGNADER

Praktisk information om kursen;

Kursen vänder sig både till erfarna hantverkare som vill kompetensutveckla sig inom stolpverks-/timber frame-byggande och till amatörer och självbyggare som vill komma igång och lära sig bygga sina egna stolpverkshus. Kursen fungerar fint även om man har olika bakgrundskunskaper – man har bara litet olika tempo i arbetet. Under kursen kommer vi att bygga stommen till en blivande kurslokal vid Vanges Museigård i Burs dit kursen också är lokaliserad. Jack kommer att ta fram en ritning till byggnaden som kommer att bli ca 6,60 x 15 m.

Vi arbetar enbart med handverktyg - i huvudsak stora stämjärn, klubba, fogsvars och manuella antika bormaskiner. Alla el- eller bensindrivna verktyg är bannlysta för att vi ska få en lugn, trivsamt och säker arbetsmiljö. Mer info om vilka verktyg du ska ta med följer längre ned. All undervisning sker på engelska. Vi hoppas på fint väder, men skulle det regna så gäller det att ha med rätt kläder även för denna situation.

Tid; måndag – lördag 1-6 juli 2023. Arbetstider 8.00-ca16.30.

Kursobjekt; Under kursen arbetar vi med att bygga stommen till en kursbyggnad som vi kommer hinna bygga helt färdigt eller åtminstone huvuddelen av. Vi arbetar praktiskt största delen av tiden med korta avbrott för demonstrationer av Jack och Neil. Kursens uppläggning gör att du får god förståelse för square-rule-tekniken och byggnadsdelarnas funktion i konstruktionen. Du lär dig även en massa annat matnyttigt kring skärpning av verktyg mm. Ritningar distribueras digitalt inför kursen som pdf och väl på plats får du en uppsättning pappersritningar.

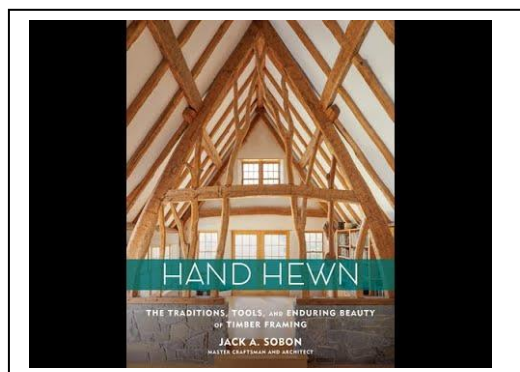
Kvällsarrangemang; under kursen sker ett några frivilliga kvällsaktiviteter;

- Kvällsföreläsningar av Jack och Neil om nytt och historiskt timber frame-byggande i USA.
- Gemensam middag fredag kväll 5 juli.

Anmälan, Pris & betalning; Kursavgift 7.995:- + moms. I avgiften ingår kurs, ritningar, fika och lunch under kursen samt middag fredag kväll. Du säkrar din plats på kursen genom att betala kursavgiften. Vid eventuell avbokning tidigare än 2 månader före kurs återbetalas hela avgiften. Vid avbokning senare än 2 månader före kursstart återbetalas 50% av avgiften.

Anmälan med faktureringsadress sker till Henrik Larsson, Hummelbos Byggnadsvård AB Telefon; 070-529 99 41 eller på e-post; henrik.larsson@conservation.gu.se.

Boende; Det finns många olika boenden att hyra på Gotland. Kolla t.ex. följande länkar; www.gotland.net, www.guteinfo.com, www.stugknuten.com eller www.airbnb.se
- Stall Änggårde B&B, ca 5km från arbetsplatsen (där vi även äter lunch) www.enggaarde.se



Om du är uppkopplad mot nätet så kan du här se Jack Sobon kort presentera sin filosofi kring timber frame-byggande och till höger finns en dryg timmes föreläsning utifrån hans senaste bok "Hand Hewn".

HUMMELBOS BYGGNADSVÅRD AB

RÅDGIVNING & RESTAURERING AV GOTLÄNDSKA KULTURHISTORISKA BYGGNADER

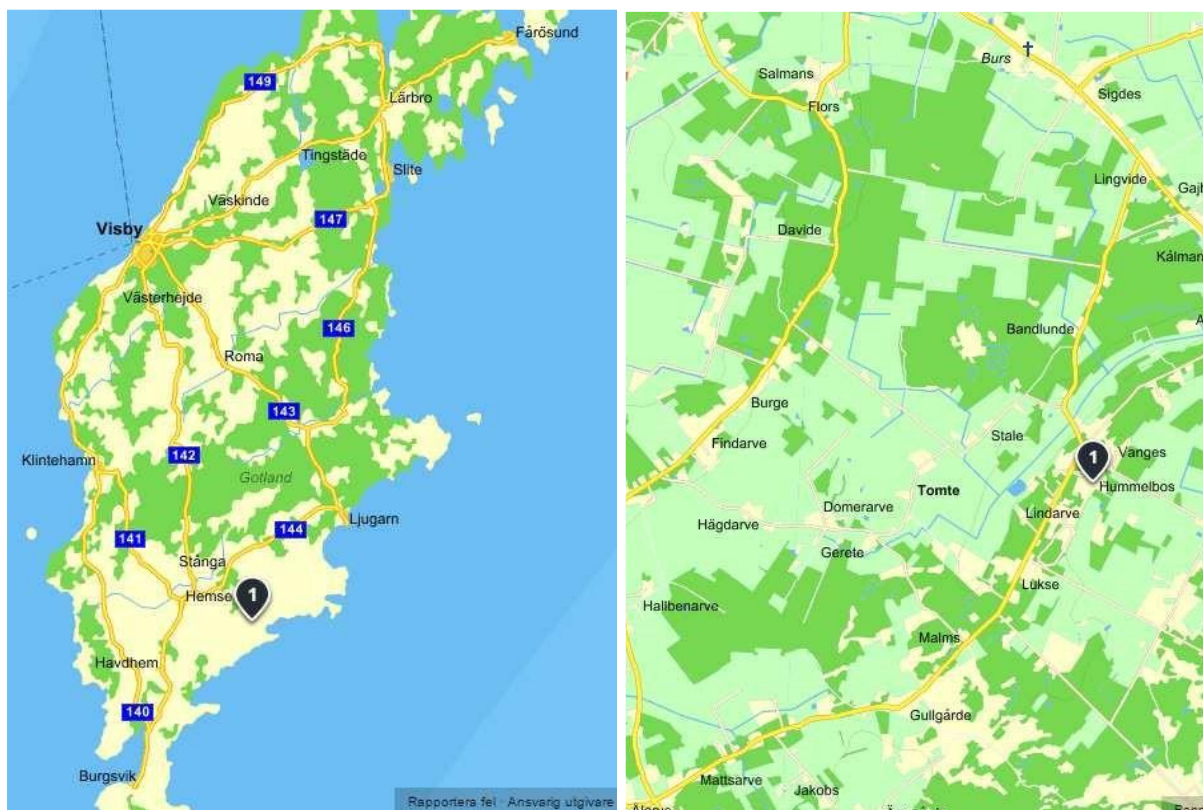
Square rule och scribe rule

De tekniker som de europeiska immigranterna tog med sig från Europa till USA för stolpverksbyggande krävde en del komplicerade metoder för att få tajta sammanfogningar. Bland annat användes en teknik där man skapar referenslinjer med hjälp av vattenpass samt lod och snöre för att göra perfekta ihop-fogningar av imperfekta ämnen. I USA kallas denna metod scribe rule. Strax efter år 1800 utvecklades en ny metod i USA för att få exakt ihopfogning på ett enkelt och snabbt sätt genom att reducera alla ämnen till standardiserade mått i mötespunkterna, den så kallade square rule-tekniken. Metoden gör det möjligt att prefabricera alla delar utan att pröva att de passar ihop och det är denna teknik som Jack och Neil lär ut under kursen. Metoden förklaras i detalj i några av Jacks böcker eller Will Beemers bok *Learn to Timber frame*. Även Ulrik Hjort Lassens bok *Bygga i stolpverk* är en utmärkt introduktion till stolpverksbyggande. Böckerna hittar du i nät-bokhandeln.



HUMMELBOS BYGGNADSVÅRD AB

RÅDGIVNING & RESTAURERING AV GOTLÄNDSKA KULTURHISTORISKA BYGGNADER



Vanges Museigård ligger på sydöstra Gotland och har adress Burs Vanges 903.

Verktyg som du måste ta med till kursen;

Stämjärn av kraftig modell 38mm (1½tum) brett.



<https://ahlundbyggnadsvard.se/butik.html#!/products/286-heavy-duty-bevelled-framing-chisel-1-12>

Fogsvans



Timmermanspenna



HUMMELBOS BYGGNADSVÅRD AB

RÅDGIVNING & RESTAURERING AV GOTLÄNDSKA KULTURHISTORISKA BYGGNADER

Måttband i tumskala



Kombinationsvinkeljärn



Timmermansvinkel



Klubba av kraftig modell

